

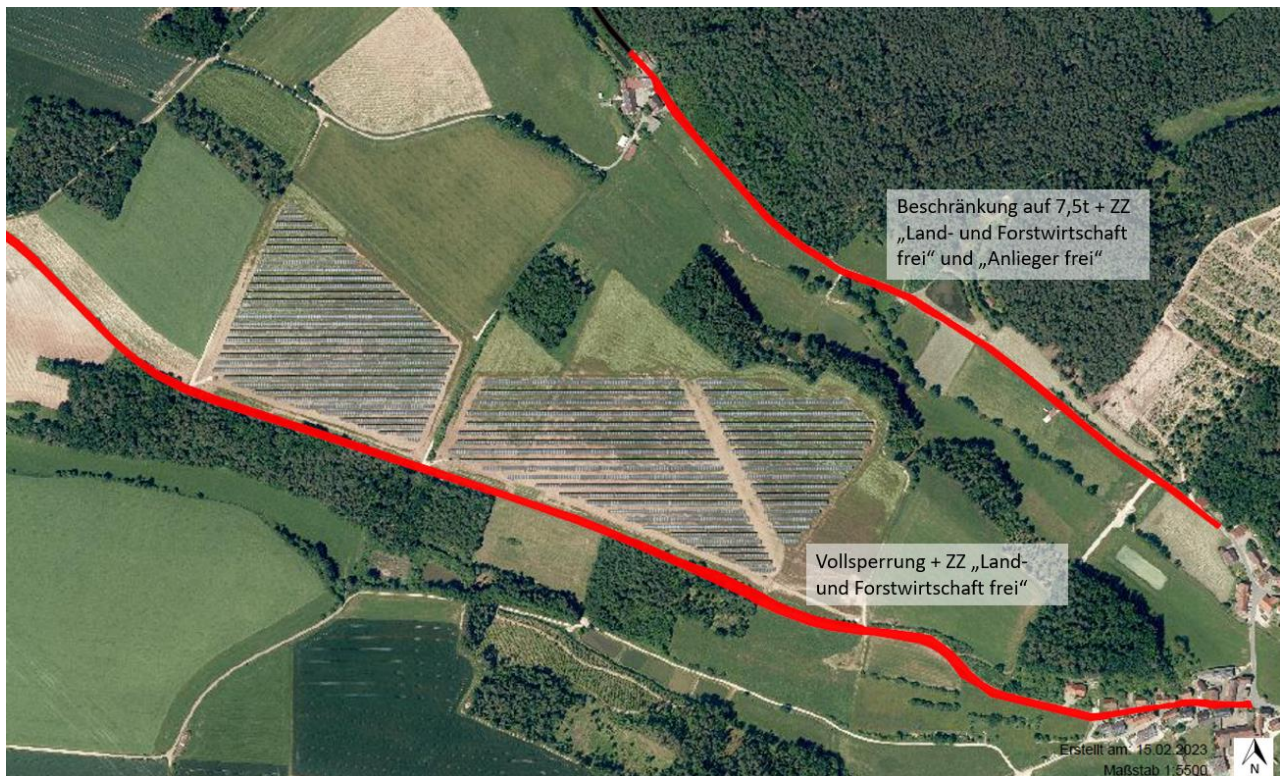
## Straßensperrung nach Markt Erlbach

Die Nürnberger Straße in Markt Erlbach wird nach der Einmündung zur „Neuen Straße“ (Richtung Rewe-Markt) und dem Ortsausgang (Richtung Eschenbach) für den gesamten Verkehr im Zeitraum vom 27.02.2023 bis voraussichtlich Ende Mai vollgesperrt.

Die Umleitung erfolgt für den gesamten Verkehr über den Zenngrund.

Der Markt Wilhermsdorf weist eindringlich darauf hin, die offizielle Umleitung zu befolgen. Sämtliche, vermeintlich kürzere Ausweichrouten sind nicht für ein erhöhtes Verkehrsaufkommen ausgelegt und Zeitersparnis erlangen Sie durch diese ebenfalls nicht. Zudem ist auf diesen Straßen von einem erhöhten Aufkommen von land- und forstwirtschaftlichen Fahrzeugen auszugehen, wenig Ausweichmöglichkeiten und die geringe Straßenbreite lassen ebenfalls kein schnelles Fahren zu.

Wir bitten daher alle Verkehrsteilnehmer der ausgeschilderten Umleitung zu folgen. Dadurch entsteht Ihnen kein Zeitverlust.



Der Markt Wilhermsdorf und der Markt Markt Erlbach werden die Verbindungsstraße Unterulsenbach – Markt Erlbach ab Montag, den 27.02.2023 für den gesamten Verkehr sperren (mit Zusatzzeichen „Land- und forstwirtschaftlicher Verkehr frei“).

Die Gemeindeverbindungsstraße über die Wolfsmühle, Mittelmühle,.. wird auf 7,5t (mit Zusatzzeichen „Land- und forstwirtschaftlicher Verkehr und Anlieger frei“) beschränkt.

Die Beschränkungen der beiden Verbindungsstraßen wurden den zuständigen Polizeiinspektionen mitgeteilt.

Wir bitten um Beachtung und Rücksichtnahme!